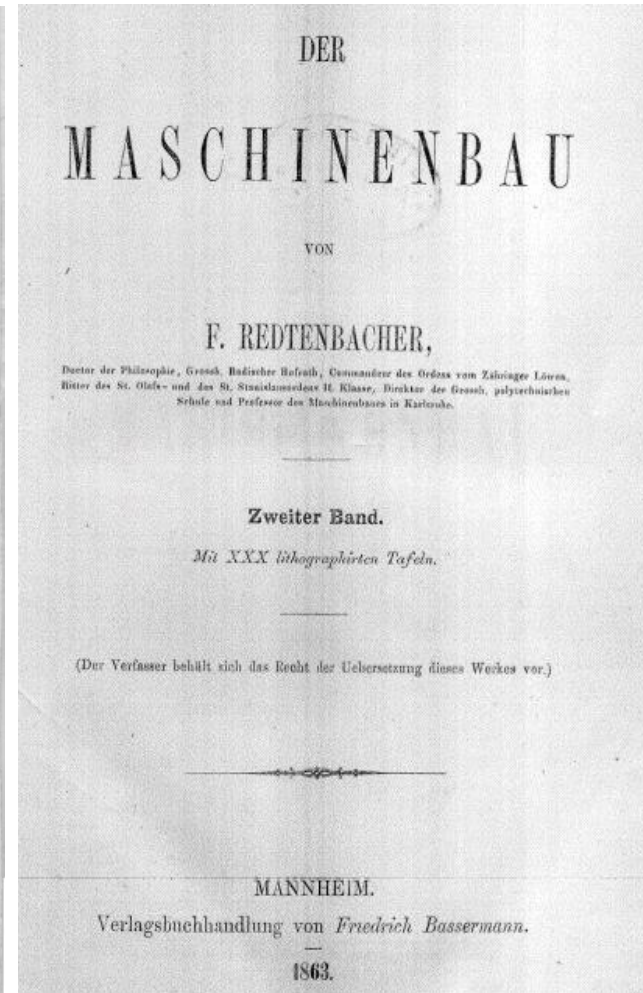
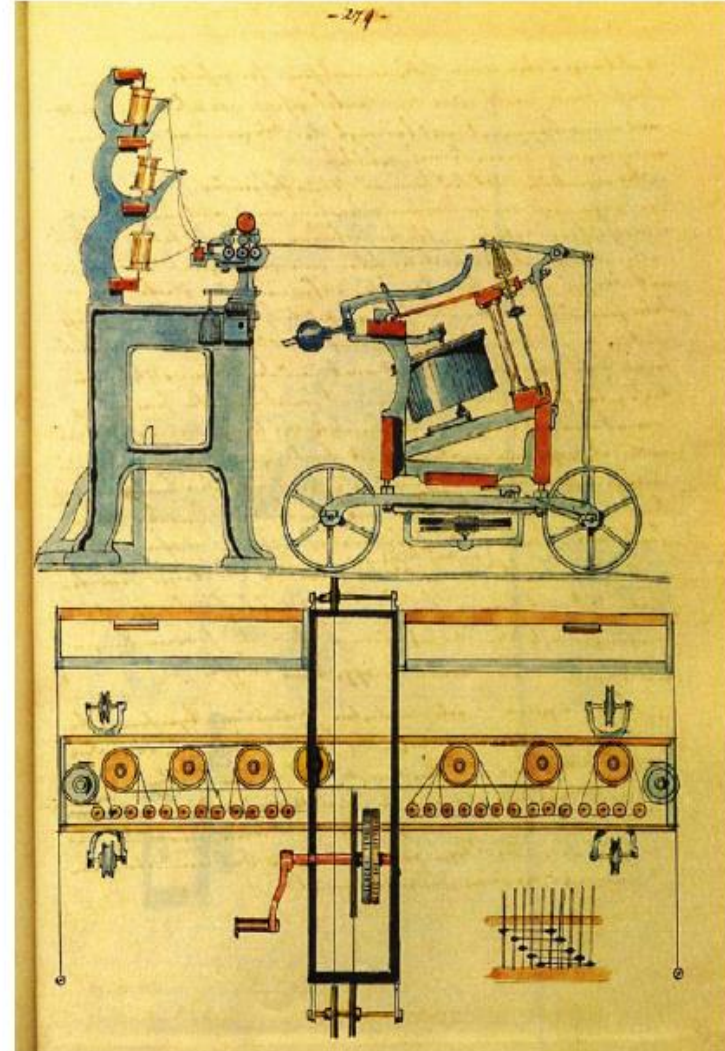
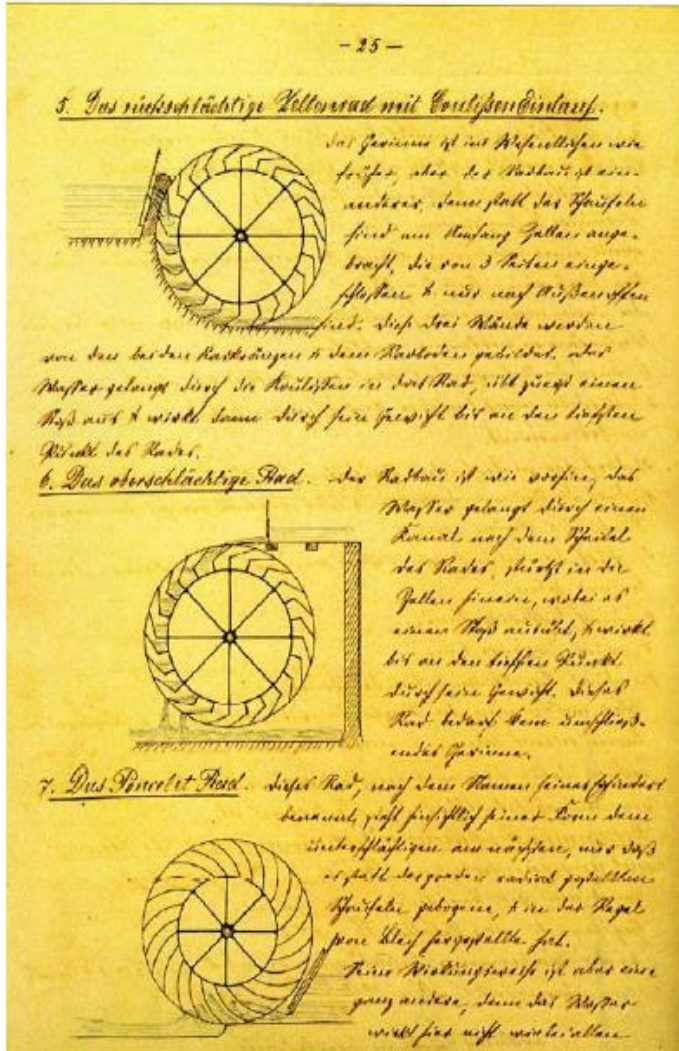


Informationsveranstaltung für Doktoranden Prof. Dr.-Ing. C. Proppe

FAKULTÄT FÜR MASCHINENBAU

Wissenswertes: F. Redtenbacher (1809-1863)





Wissenswertes: Redtenbachers Schüler



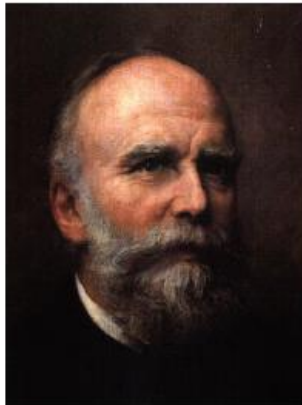
Emil Škoda
(1839-1900)



Oskar Henschel
(1837-1894)



August Thyssen
(1842-1926)



Eugen Langen
(1833-1895)



Heinrich Buz
(1833-1918)

- 17 Institute
 - 36 Professoren
 - 500 akademische Mitarbeiter
 - 190 VT Mitarbeiter
 - Mehrere 100 Hiwis und Tutoren
-
- >5.000 Studierende
 - 400 Absolventen pro Jahr



Mobiler Leichtbau



Mechatronik

Fakultätsrat

bestellt für vier Jahre

Promotionsausschuss
Vorsitz Studiendekan
mind. 2 Mitglieder (U. Maas, C. Stiller)

bestimmt für jedes Promotionsverfahren

Promotionsprüfungsausschuss
Vorsitzender: hauptberuflicher Professor der Fakultät
mind. 2 Referenten (Professoren, Privatdozenten, mindestens ein hauptberuflicher Professor der Fakultät)

Formales: Erste Schritte - Anmeldung

- Stellen Sie den Antrag auf Annahme so früh wie möglich!
 - wo? Im Dekanat – Frau Ginder
 - was wird benötigt?
 - kurzes Anschreiben
 - Lebenslauf
 - Abschlusszeugnis und Urkunde
 - Promotionsvereinbarung
 - Registrierung bei KHYS
 - Erklärung gem. Anlage 5a

Formales: Erste Schritte - Anmeldung

- Wie prüft der Promotionsausschuss meinen Antrag?
 - MINT-Studiengang?
 - Deutsche Hochschule:
 - Masterabschluss - besser als 1,5 oder überdurchschnittlich?
 - Diplom einer Universität - besser als 1,5 oder überdurchschnittlich?
 - Diplom einer FH oder BA – unter den besten 10%?
 - Ausländische Hochschule: -> Gutachten vom IStO
 - Befähigt der Abschluss in Deutschland zur Promotion?
 - Ist die Abschlussnote besser als 1,5 oder überdurchschnittlich?

- Ergänzungsleistungen: falls kein MINT-Studiengang

- Auflagen: bei Abschlüssen, die schlechter als 1,5 und unterdurchschnittlich sind

Formales: Erste Schritte - Auflagen

■ Beispiel für mögliche Ergänzungsleistungen

Ihren Antrag habe ich überprüft und nehme Sie als Doktorand an unserer Fakultät an, unter Festlegung folgender Ergänzungsleistungen nach § 4 (1) der Promotionsordnung:

- 1.) entweder
 - 1a) Grundlagen der Mess- und Regelungstechnik
 - 1b) Strömungslehre
 - 1c) Wärme- und Stoffübertragung;oder
- 2.) eine mathematische Methode aus dem Masterstudium Maschinenbau nach Wahl;
- 3.) Ein Fach aus dem Kernbereich mindestens eines Schwerpunkts mit mindestens 4 Leistungspunkten.

Die Auswahl ist mit Ihrem Betreuer abzustimmen.

Diese Ergänzungsleistungen sind innerhalb von drei Jahren ab Zugang dieses Schreibens zu erbringen.

- Beachten Sie bei der Fächerwahl das Modulhandbuch!
- Sprechen Sie die Fächerwahl unbedingt mit Ihrem Betreuer ab!

Formales: (Fast) am Ziel - Zulassung

- Mindestens acht Wochen vor dem Prüfungstermin!
 - wo? Im Dekanat – Frau Ginder
 - was wird benötigt ?
 - kurzes Anschreiben
 - schriftliche Erklärungen (Anlagen 3, 4, 5b)
 - Bestätigung über die Annahme als Doktorand
 - falls erforderlich: Nachweis über Ergänzungsleistungen/Auflagen
 - falls existent: Urkunden bereits erworbener Promotionen
 - drei identische, gebundene Exemplare der Dissertationsschrift & elektronische Fassung
 - Titelblatt (Anlage 1a), Inhaltsverzeichnis, Zusammenfassung, vollständiges(!) Literaturverzeichnis, Lebenslauf
 - Vorschlag für Referenten, Vorsitzenden, Prüfungstermin, Prüfungsort

Formales: (Fast) am Ziel – Mündliche Prüfung

- Ablauf (§11 PO):
 - Vortrag: Dauer 30 Minuten, öffentlich
 - anschließend: kurze öffentliche Diskussion zum Vortrag
 - ca. 50-minütige Befragung, fakultätsöffentlich
 - u.a. Professoren und Privatdozenten der Fakultät dürfen Fragen stellen
 - Nach der Befragung erfolgt die Notenfestlegung durch die Gutachter und den Vorsitzenden
 - Zuhörer (mit wissenschaftlicher Ausbildung) sind bei der Befragung zugelassen, wenn Prüfling und Vorsitzender einverstanden sind

Formales: Noch nicht am Ziel – Verlängerungsantrag

- Die Annahme als Doktorand erlischt nach fünf Jahren zum Semesterende!
- Verlängerung um jeweils (=immer wieder) ein Jahr ist möglich und wird in der Regel problemlos gewährt, wenn...
 - rechtzeitig ein formloser Antrag (-> Dekanat, Frau Ginder) mit kurzer Begründung gestellt wird,
 - ein Einverständnis des Betreuers mit der Verlängerung vorliegt (kurze Notiz auf dem Antrag reicht aus!)
- Sie benötigen nur eine Verlängerung bis zum Tag der Zulassung zur Promotion!

Juristisches: Wissenschaftliche Redlichkeit

http://www.kceta.kit.edu/grk1694/img/Sicherung_guter_wiss_Praxis_am_KIT.pdf

Hilfreiches

- Informieren Sie sich: Fakultät, KHYS, Hochschuldidaktik... das Angebot ist groß
- Führen Sie regelmäßig Gespräche mit Ihrem Betreuer
- Publizieren Sie, nehmen Sie an Tagungen teil!

- Es gibt auch noch Freizeit, Elternzeit...