

BILDER HOCHLADEN – ANLEITUNG

INHALT

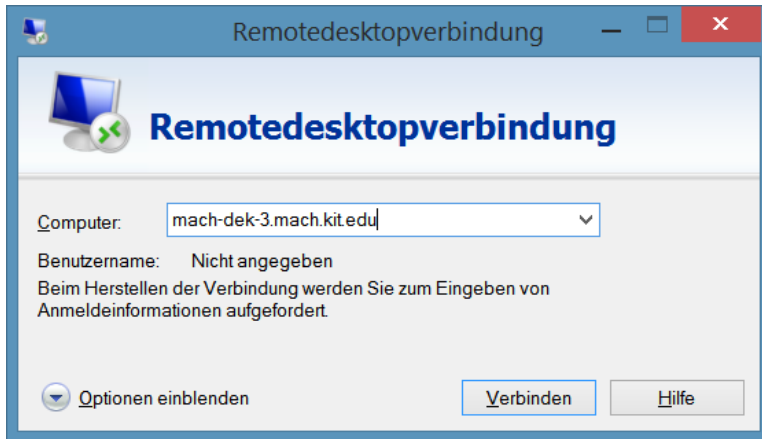
Login.....	2
Serververbindung aufbauen.....	2
Login auf Server.....	2
Vorbereitungen	3
Netzlaufwerk verbinden.....	3
jAlbum konfigurieren	4
Bilder hochladen	5

LOGIN

SERVERVERBINDUNG AUFBAUEN

Verbinden Sie sich mit dem mach-dek-2 Server mit der Remotedesktopverbindung, der Computernamen lautet: **mach-dek-2.mach.kit.edu**.

Falls keine Verbindung möglich ist, dann bitte nachschauen, ob man mit dem KIT Netz verbunden ist.



LOGIN AUF SERVER

Logen Sie sich mit Ihrem **u-Account** auf den Server ein. **Anmelden an** muss auf **KIT** gesetzt sein. Falls kein Login möglich ist, bitte an Herrn Sutter wenden.

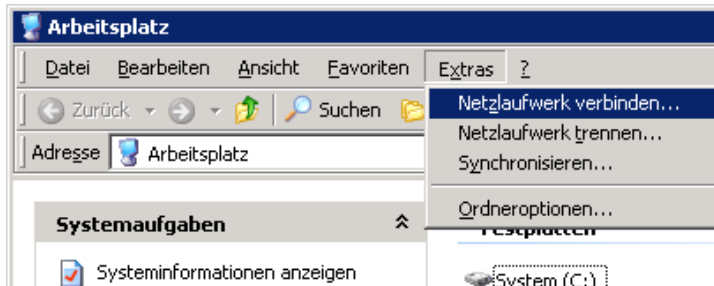


VORBEREITUNGEN

Die nachfolgenden Schritte müssen Sie wiederholen, falls der Remote-Server (hier: Laufwerk W:) die Verbindung automatisch schließt und sich nicht wieder automatisch anmelden möchte.

NETZLAUFWERK VERBINDEN

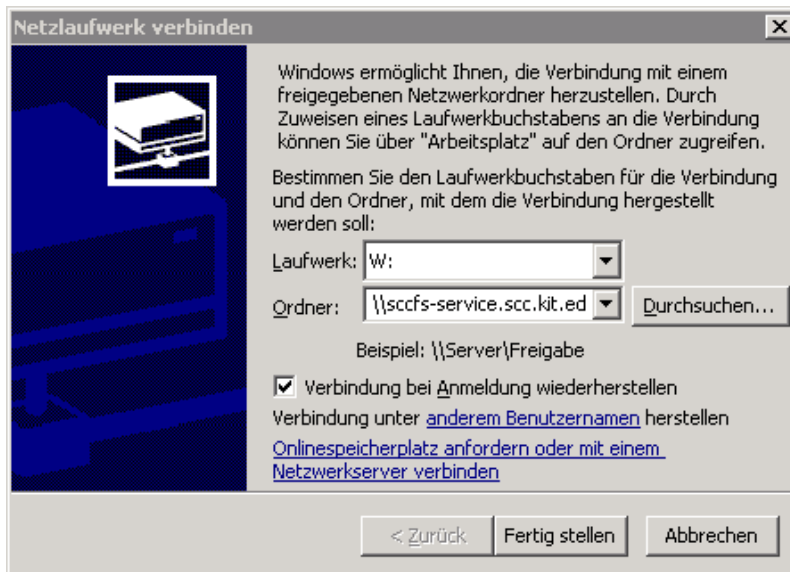
Klicken Sie doppelt auf **Arbeitsplatz** und wählen Sie dann im Reiter **Extras**, den Eintrag **Netzlaufwerk verbinden**.



Im neuen Fenster geben Sie folgendes ein.

Laufwerk: **W:**

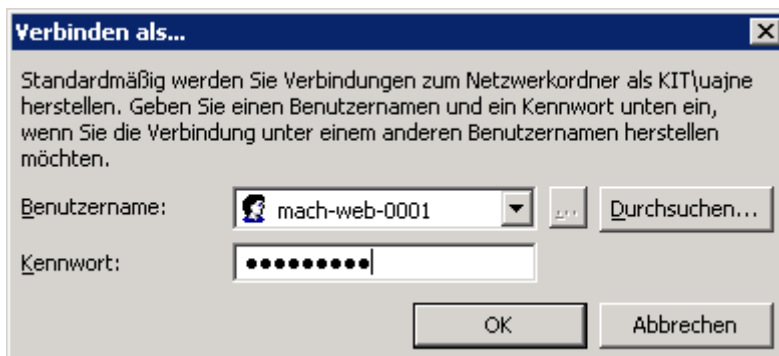
Ordner **\\sccfs-service.scc.kit.edu\sccfs-web\mach-web-0001\www.mach.kit.edu\htdocs**



Klicken Sie im selben Fenster auf **anderem Benutzernamen**. Im neuen Fenster geben Sie folgendes ein.

Benutzername: **mach-web-0001**

Kennwort: **Kriegen Sie von Herr Sutter**

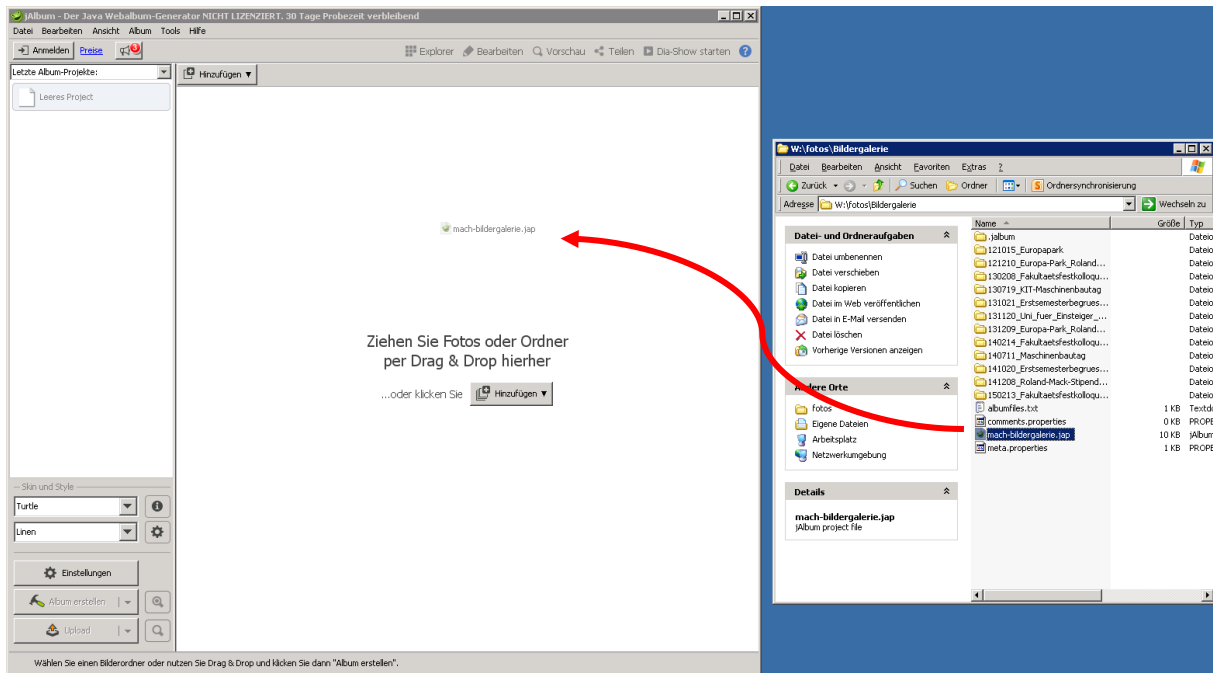


Klicken Sie nun auf **OK** und danach auf **Fertig stellen**. Nun sollte im Arbeitsplatz ein neues Netzlaufwerk W: zur Verfügung stehen!

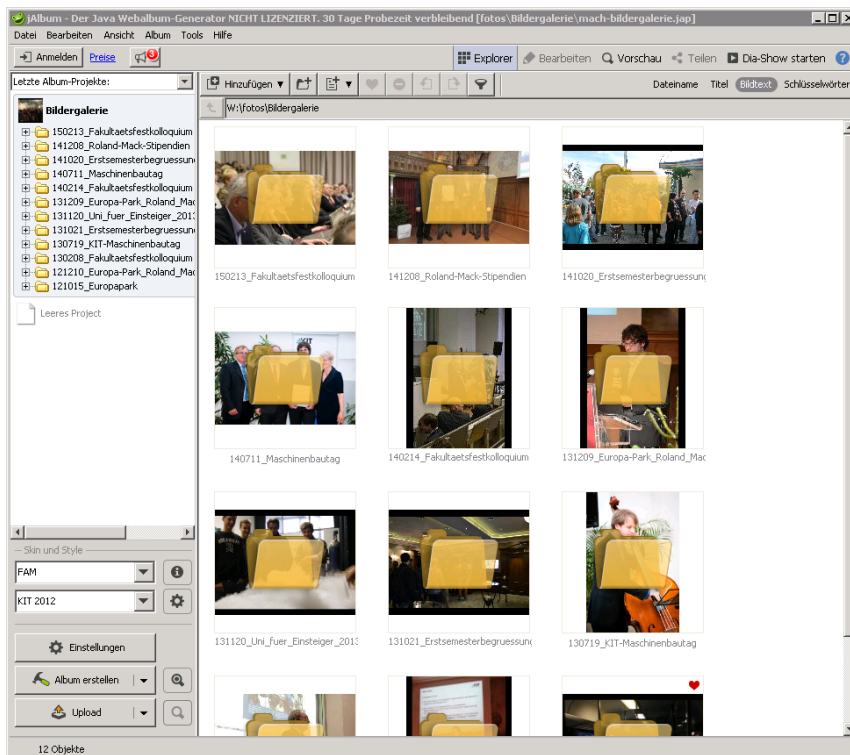
JALBUM KONFIGURIEREN

Öffnen Sie **jAlbum** (C:\Programme\jAlbum\jAlbum.exe), Sie können auch eine Verknüpfung zu jAlbum erstellen. Es dauert nun einen Moment bis sich das Programm **jAlbum** öffnet. Sollte ein Hinweis auf ein Update erscheinen, so klicken Sie auf **Nein**. Es sollte nun ein leeres jAlbum erscheinen.

Öffnen Sie nun das Laufwerk **D:** und gehen in den Ordner **D:\Bildergalerie**, nun schieben Sie die Datei **mach-bildergalerie.jap** in jAlbum hinein.



Danach sollte jAlbum wie folgt aussehen und wäre damit **vollständig** konfiguriert!

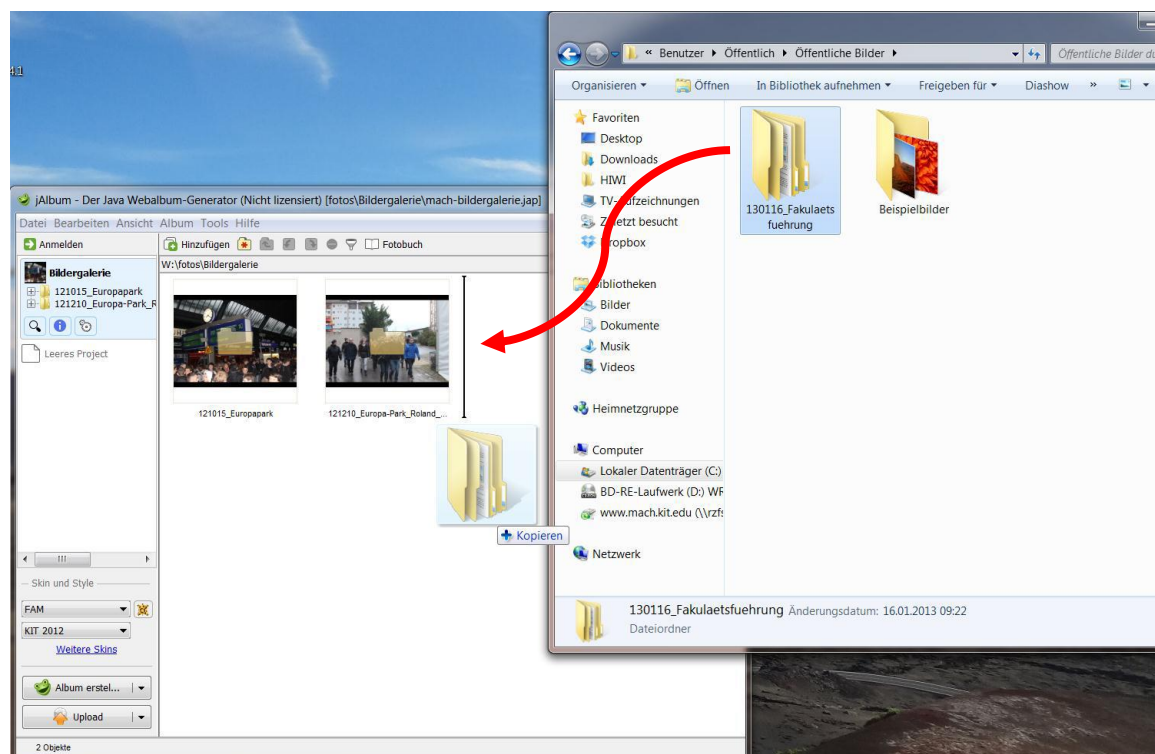


BILDER HOCHLADEN

1. Öffnen Sie nun in einem neuen Fenster den Ordner in dem sich der Ordner mit Ihrer einzustellenden Bilderauswahl befindet. Der Name des Ordners mit Ihrer Bilderauswahl sollte folgendem Schema folgen: **JMMTT_Beliebiger-Titel**. Umlaute wie **ä, ü, ö** oder **ß** und Leerzeichen dürfen hier nicht verwendet werden.

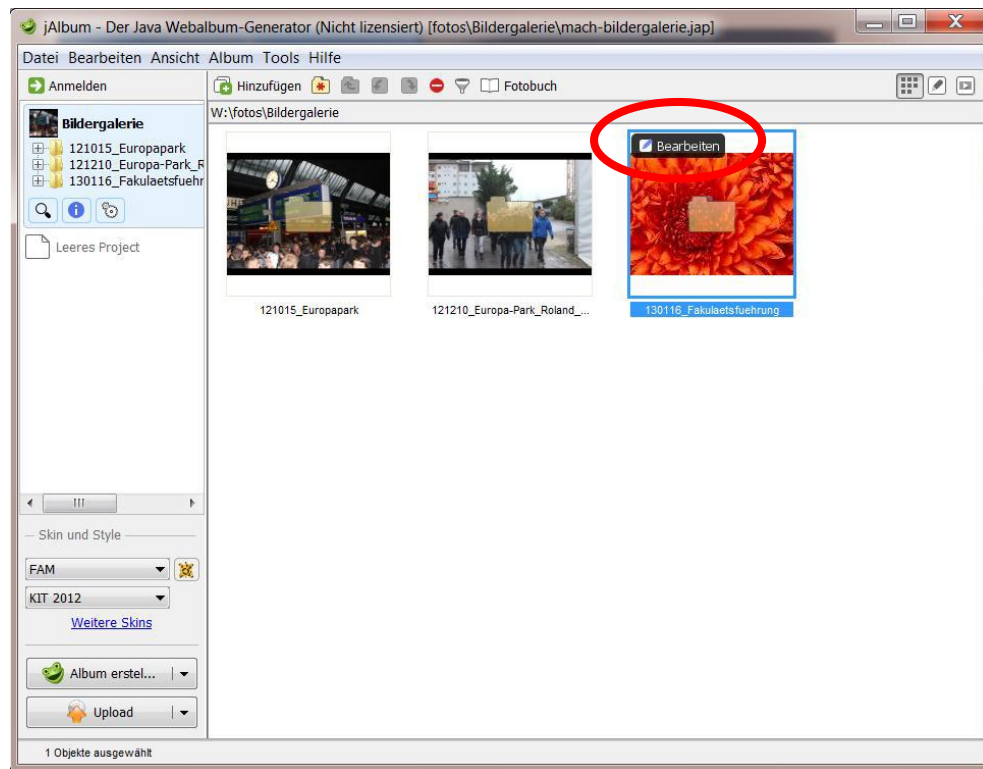
Eine **Fakultätsführung** am **16.01.2013** könnte somit den Titel **130116_Fakultaetsfuehrung** haben. Ihr Ordner mit der Bilderauswahl kann beliebige Unterordner haben, z.B. können Sie die Unterordner **1_Begruessung** und **2_Fuehrung** erstellen. Das Datum ist hierbei nicht nötig.

Klicken Sie nun mit der linken Maustaste auf Ihren Ordner mit den Bildern und halten Sie die Maustaste gedrückt. Ziehen Sie nun den Ordner in das Fenster des Programms jAlbum und lassen die Maustaste los.

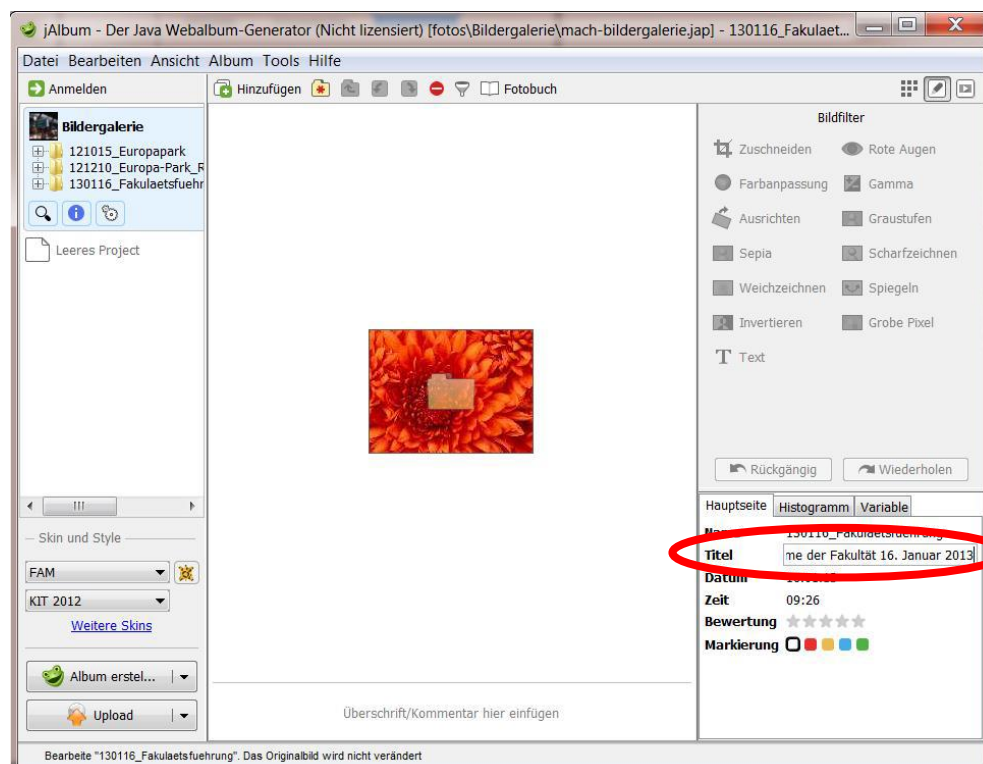


jAlbum beginnt nun die Bilder zu kopieren.

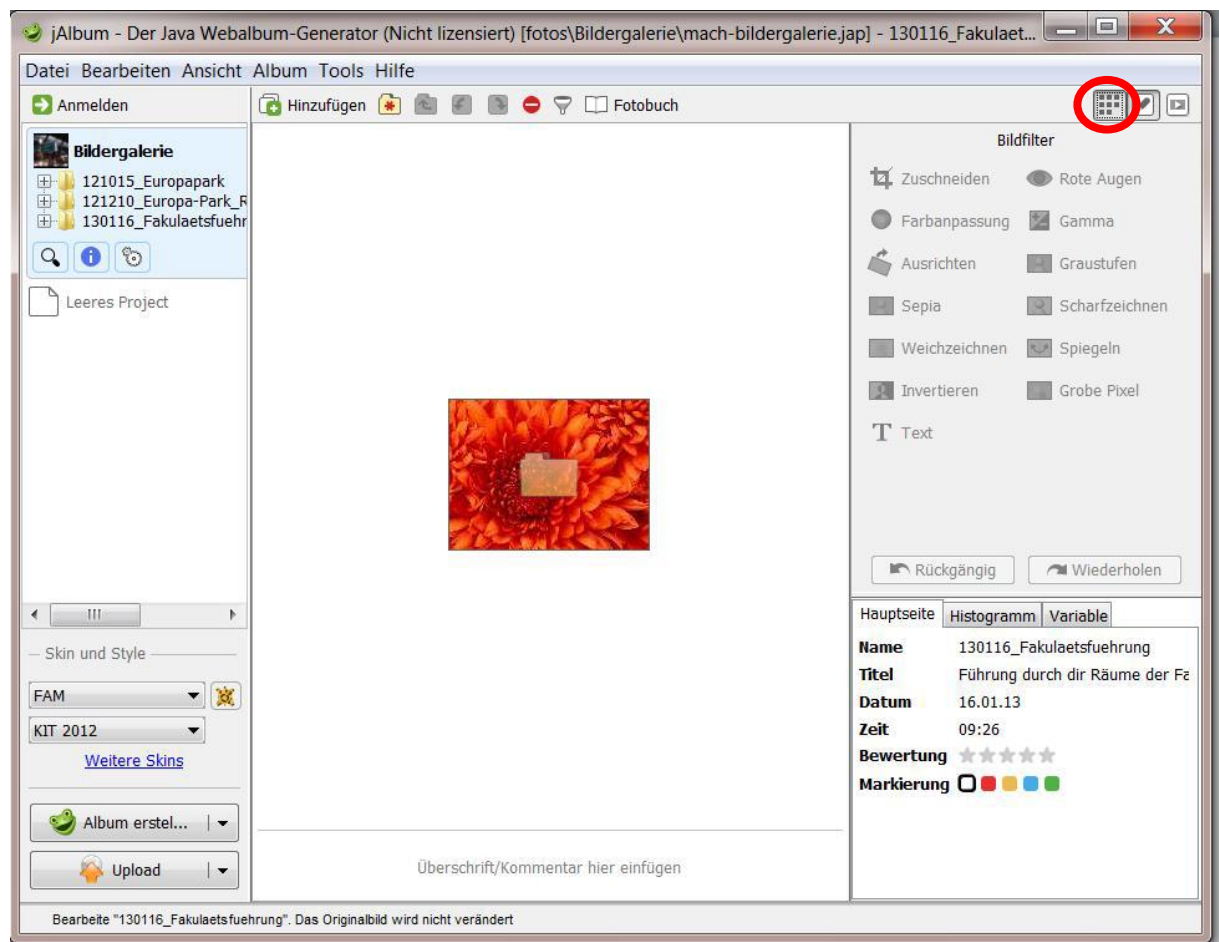
- Fahren Sie nun in jAlbum mit der Maus über Ihren neu erstellten Bilderordner. Dabei erscheint das Symbol **Bearbeiten**. Klicken Sie darauf.



- Klicken Sie im veränderten Fenster unten links auf das Feld rechts neben **Titel**. Geben Sie dort den Titel des Ordners ein wie er auf der Website erscheinen soll. **Hier können Sie auch Umlaute und Leerzeichen verwenden**. Stellen Sie an den Schluss immer das Datum. In unserem Beispiel könnte der Titel „Führung durch die Räume der Fakultät 16. Januar 2013“ sein.

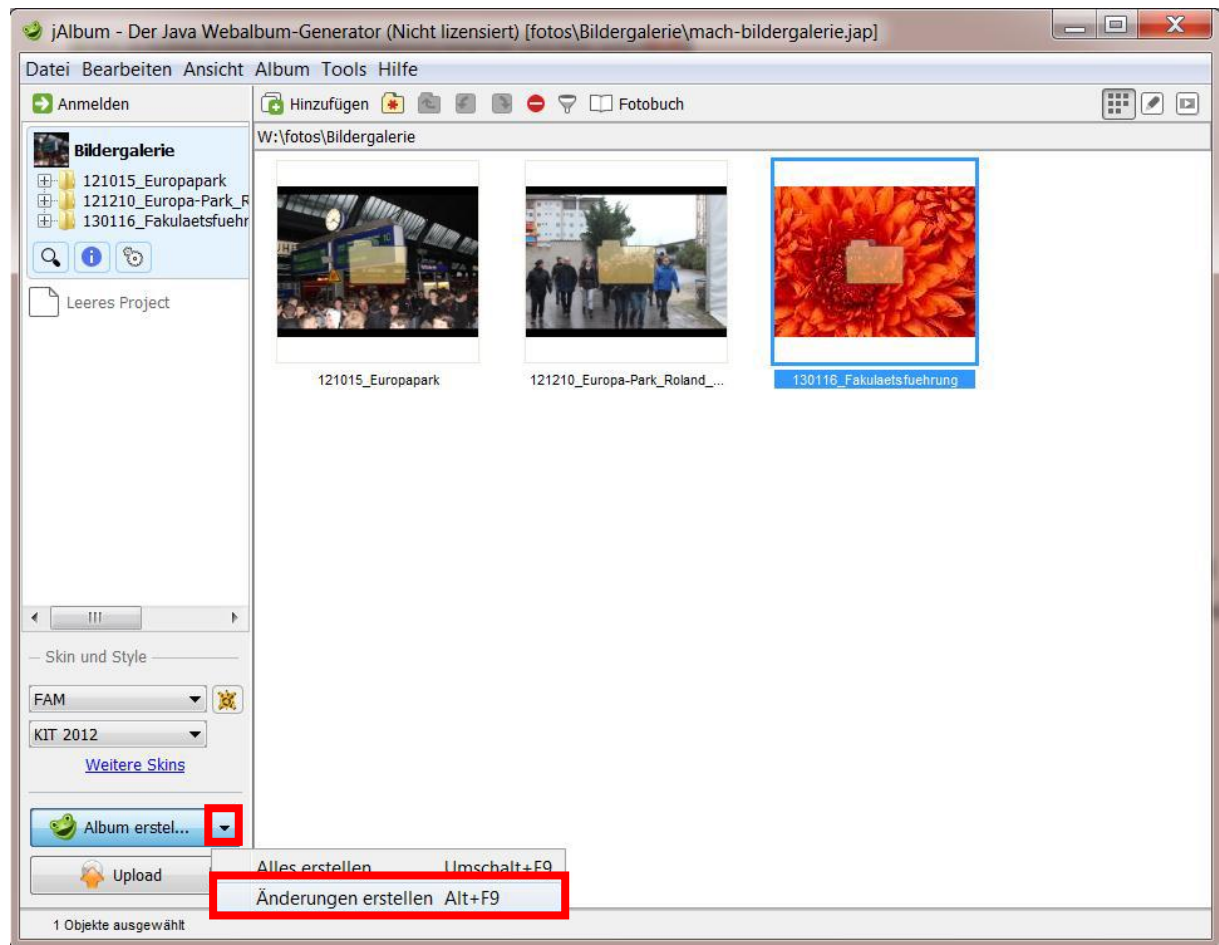


4. Zurück gelangen Sie mit einem Klick auf das Kachel-Symbol oben rechts.



Wenn Sie Unterordner erstellt haben, öffnen Sie mit einem Doppelklick Ihren Bilderordner und wiederholen Schritt 2, 3 und 4 mit jedem Ihrer Unterordner. Das Datum brauchen Sie hierbei nicht mehr ans Ende stellen.

- Nachdem Sie alle neuen Ordner bearbeitet haben, klicken Sie unten links auf den Pfeil neben **Album erstellen...** und dann auf **Änderungen erstellen**.



jAlbum beginnt nun die neuen Bilder auf die Homepage zu laden. Dies kann unter Umständen einige Zeit dauern. Der erscheinende Fortschrittsbalken informiert Sie über die Restdauer.

- Klicken Sie nach erfolgreichem Hochladen auf **Datei** und dann auf **Speichern**. Anschließend können Sie jAlbum wieder schließen. Unter www.mach.kit.edu/fotos.php können Sie nun Ihr erstelltes Fotoalbum einsehen.